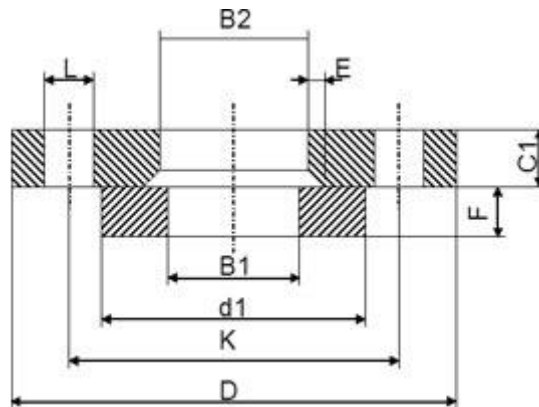




Kolnierze luźne typ02 wg PN-EN 1092-1 PN40



kołnierz										pierścień			
DN	D	B2	C1	E	K	ilość	Wielkość	L	waga	d1	B1	F	waga
10	90	21	14	3	60	4	M12	14	0,591	40	18	12	0,094
15	95	25	14	3	65	4	M12	14	0,654	45	22	12	0,114
20	105	31	16	4	75	4	M12	14	0,909	58	27,5	14	0,225
25	115	38	16	4	85	4	M12	14	1,08	68	34,5	14	0,296
32	140	47	18	5	100	4	M16	14	1,77	78	43,5	14	0,362
40	150	53	18	5	110	4	M16	18	2,02	88	49,5	14	0,457
50	165	65	20	5	125	4	M16	18	2,52	102	61,5	16	0,653
65	185	81	22	6	145	8	M16	18	3,36	122	77,5	16	0,876
80	200	94	24	6	160	8	M16	18	4,18	138	90,5	18	1,20
100	235	120	26	6	190	8	M20	22	5,87	162	116	20	1,58
125	270	145	28	6	220	8	M24	26	7,95	188	141,5	22	2,08
150	300	174	30	6	250	8	M24	26	9,97	218	170,5	24	2,73
200	375	226	36	6	320	12	M27	30	17,40	285	221,5	28	5,55
250	450	281	42	8	385	12	M30	33	28,40	345	276,5	30	7,87
300	515	333	52	8	450	16	M30	33	43,60	410	327,5	34	12,80
350	580	365	58	8	510	16	M33	36	64,90	465	359,5	36	19,30
400	660	416	65	8	585	16	M36	39	95,10	535	411	42	30,40
450	685	467	b	8	610	20	M36	39	-	560	462	46	28,40
500	755	519	b	8	670	20	M39	42	-	615	513,5	50	35,30
600	890	622	b	8	795	20	M45	48	-	735	616,5	54	53,30

b- podaje zamawiający