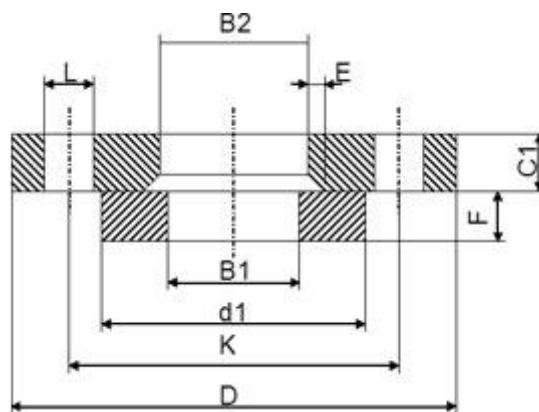




Kolnierze luźne typ02 wg PN-EN 1092-1 PN25



kołnierz										pierścień			
DN	D	B2	C1	E	K	ilość	Wielkość	L	waga	d1	B1	F	waga
200	360	226	32	6	310	12	M24	26	13,80	278	221,5	26	4,52
250	425	281	35	8	370	12	M27	30	19,40	335	276,5	26	5,73
300	485	333	38	8	430	16	M27	30	25,50	395	327,5	28	8,42
350	555	365	42	8	490	16	M30	33	40,50	450	359,5	32	14,50
400	620	416	48	8	550	16	M33	36	56,10	505	411	34	18,00
450	670	467	54	8	600	20	M33	36	67,80	555	462	36	21,00
500	730	519	58	8	660	20	M33	36	84,60	615	513,5	38	26,80
600	845	622	68	8	770	20	M39	39	124	720	616,5	40	34,10