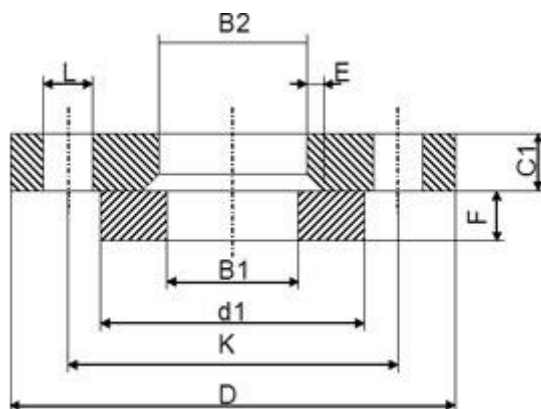




Kołnierze luźne typ02 wg PN-EN 1092-1 PN16



kołnierz										pierścień			
DN	D	B2	C1	E	K	ilość	Wielkość	L	waga	d1	B1	F	waga
10	90	21	14	3	60	4	M12	14	0,591	40	18	12	0,094
15	95	25	14	3	65	4	M12	14	0,654	45	22	12	0,114
20	105	31	16	4	75	4	M12	14	0,909	58	27,5	14	0,225
25	115	38	16	4	85	4	M12	14	1,08	68	34,5	14	0,296
32	140	47	18	5	100	4	M16	14	1,77	78	43,5	14	0,362
40	150	53	18	5	110	4	M16	18	2,02	88	49,5	14	0,457
50	165	65	20	5	125	4	M16	18	2,52	102	61,5	16	0,653
65	185	81	20	6	145	4	M16	18	3,05	122	77,5	16	0,876
80	200	94	20	6	160	8	M16	18	3,48	138	90,5	16	1,070
100	220	120	22	6	180	8	M16	18	4,20	158	116	18	1,28
125	250	145	22	6	210	8	M16	18	5,21	188	141,5	18	1,70
150	285	174	24	6	240	8	M20	22	6,89	212	170,5	20	1,96
200	340	226	26	6	295	12	M20	22	9,31	268	221,5	20	2,81
250	405	281	29	8	355	12	M24	26	13,50	320	276,5	22	3,52
300	460	333	32	8	410	12	M24	26	18,00	378	327,5	24	5,27
350	520	365	35	8	470	16	M24	26	27,00	438	359,5	26	10,10
400	580	416	38	8	525	16	M27	30	34,60	490	411	28	12,30
450	640	467	42	8	585	20	M27	30	44,60	550	462	30	16,50
500	715	519	46	8	650	20	M30	33	62,00	610	513,5	32	21,40
600	840	622	55	8	770	20	M33	36	98,80	725	616,5	32	28,70