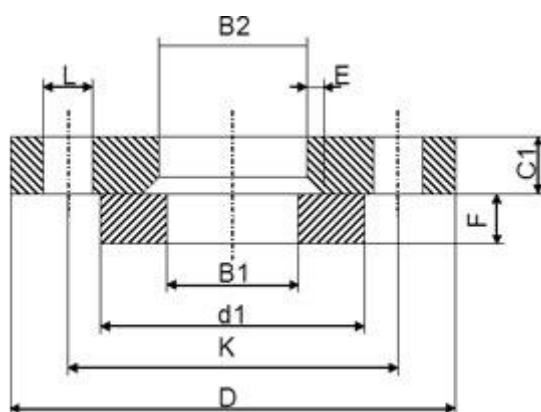




Kołnierze luźne typ02 wg PN-EN 1092-1 PN10



kołnierz										pierścień			
DN	D	B2	C1	E	K	ilość	Wielkość	L	waga	d1	B1	F	waga
200	340	226	24	6	295	8	M20	22	8.87	268	221,5	20	2,81
250	395	281	26	8	350	12	M20	22	11.2	320	276,5	22	3,52
300	445	333	26	8	400	12	M20	22	12.8	370	327,5	22	4,02
350	505	365	30	8	460	16	M20	22	19.4	430	359,5	22	7,55
400	565	416	32	8	515	16	M24	26	26.4	482	411	24	9,38
450	615	467	36	8	565	20	M24	26	32.2	532	462	24	10,30
500	670	519	38	8	620	20	M24	26	38.5	585	513,5	26	12,60
600	780	622	42	8	725	20	M27	30	52.2	685	616,5	26	14,30