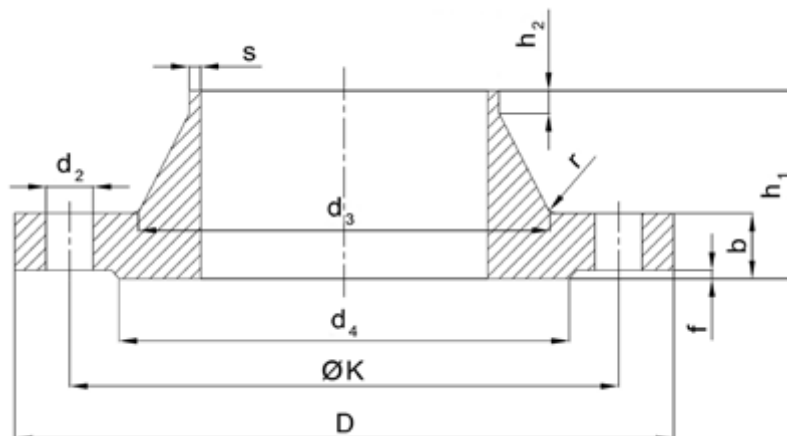




Kolnierze szyjkowe typ11 wg PN-EN 1092-1 PN16



DN	D	rura	s	d3	h1	h2	b	K	Liczba	Śruby	d2	d4	f	r	Waga
10	90	17,2	2,0	28	35	6	16	60	4	M12	14	40	2	4	0,678
15	95	21,3	2,0	32	38	6	16	65	4	M12	14	45	2	4	0,768
20	105	26,9	2,3	40	40	6	18	75	4	M12	14	58	2	4	1,09
25	115	33,7	2,6	46	40	6	18	85	4	M12	14	68	2	4	1,30
32	140	42,4	2,6	56	42	6	18	100	4	M16	18	78	2	6	1,91
40	150	48,3	2,6	64	45	7	18	110	4	M16	18	88	3	6	2,15
50	165	60,3	2,9	74	45	8	18	125	4	M16	18	102	3	6	2,53
65	185	76,1	2,9	92	45	10	18	145	8	M16	18	122	3	6	3,03
80	200	88,9	3,2	105	50	10	20	160	8	M16	18	138	3	6	3,92
100	220	114,3	3,6	131	52	12	20	180	8	M16	18	158	3	8	4,62
125	250	139,7	4,0	156	55	12	22	210	8	M16	18	188	3	8	6,30
150	285	168,3	4,5	184	55	12	22	240	8	M20	22	212	3	10	7,81
200	340	219,1	6,3	235	62	16	24	295	12	M20	22	268	3	10	11,50
250	405	273	6,3	292	70	16	26	355	12	M24	26	320	3	12	16,70
300	460	323,9	7,1	344	78	16	28	410	12	M24	26	378	4	12	22,10
350	520	355,6	8,0	390	82	16	30	470	16	M24	26	438	4	12	32,80
400	580	406,4	8,0	445	85	16	32	525	16	M27	30	490	4	12	41,10
450	640	457	8,0	490	83	16	34	585	20	M27	30	550	4	12	50,60
500	715	508	8,0	548	84	16	36	650	20	M30	33	610	4	12	66,20
600	840	610	10,0	670	88	18	40	770	20	M33	36	725	5	12	104,00
700	910	711	10,0	755	104	18	40	840	24	M33	36	795	5	12	96,50
800	1025	813	12,5	855	108	20	41	950	24	M36	39	900	5	12	122,00
900	1125	914	12,5	955	118	20	48	1050	28	M36	39	1000	5	12	155,00
1000	1255	1016	12,5	1056	137	22	59	1170	28	M39	42	1115	5	16	233,00