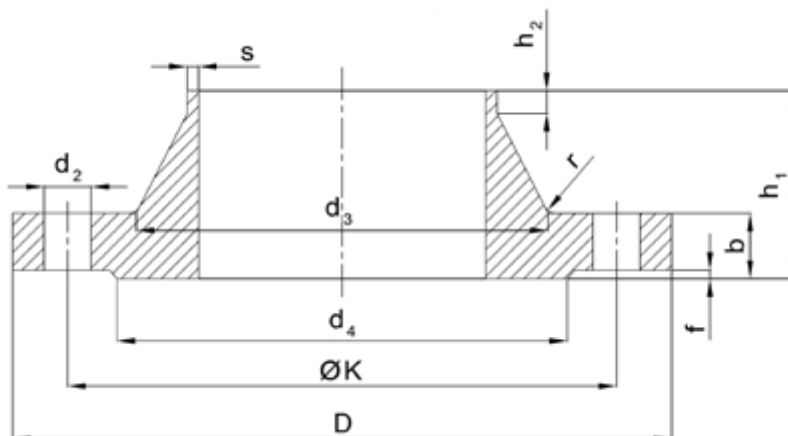




Kolnierze szyjkowe typ11 wg PN-EN 1092-1 PN10



DN	D	rura	s	d3	h1	h2	b	K	Liczba	Śruby	d2	d4	f	r	Waga
200	340	219,1	6,3	234	62	16	24	295	8	M20	22	268	3	10	11,60
250	395	273	6,3	292	68	16	26	350	12	M20	22	320	3	12	15,80
300	445	323,9	7,1	342	68	16	26	400	12	M20	22	370	4	12	18,30
350	505	355,6	7,1	385	68	16	26	460	16	M20	22	430	4	12	25,30
400	565	406,4	7,1	440	72	16	26	515	16	M24	26	482	4	12	30,60
450	615	457	7,1	488	72	16	28	565	20	M24	26	532	4	12	35,10
500	670	508	7,1	542	75	16	28	620	20	M24	26	585	4	12	40,50
600	780	610	8,0	642	82	18	30	725	20	M27	30	685	5	12	52,90
700	895	711	8,8	746	85	18	35	840	24	M27	30	800	5	12	75,80
800	1015	813	8,8	850	96	18	38	950	24	M30	33	905	5	12	102,00
900	1115	914	12,5	950	99	20	38	1050	28	M30	33	1005	5	12	121,00
1000	1230	1016	12,5	1052	105	20	44	1160	28	M33	36	1110	5	16	161,00