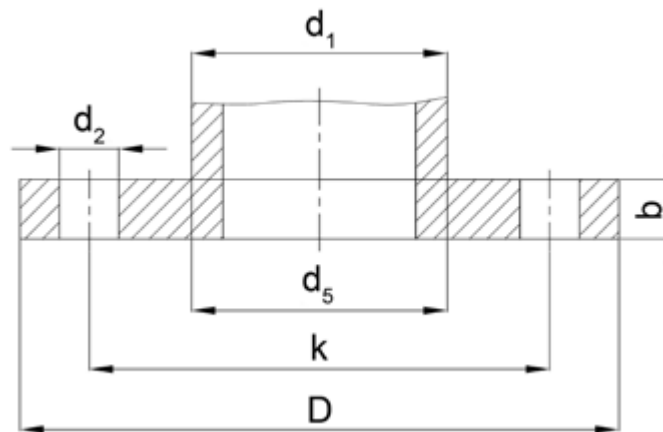




### Kolnierze płaskie typ01 wg PN-EN 1092-1 PN40



DN	Średnica zewnętrzna	Średnica wewnętrzna	Średnica rury	Grubość	Średnica podziałowa otworów na śruby	Śruby		Średnica otworów na śruby	WAGA kg
	D	d5	d1		k	Liczba	Wielkość	d2	
10	90	18	17,2	14	60	4	M12	14	0,604
15	95	22	21,3	14	65	4	M12	14	0,670
20	105	27,5	26,9	16	75	4	M12	14	0,936
25	115	34,5	33,7	16	85	4	M12	14	1,11
32	140	43,5	42,4	18	100	4	M16	18	1,82
40	150	49,5	48,3	18	110	4	M16	18	2,08
50	165	61,5	60,3	20	125	4	M16	18	2,73
65	185	77,5	76,1	22	145	8	M16	18	3,48
80	200	90,5	88,9	24	160	8	M16	18	4,32
100	235	116	114,3	26	190	8	M20	20	6,07
125	270	141,5	139,7	28	220	8	M24	26	8,19
150	300	170,5	168,3	30	250	8	M24	26	10,30
200	375	221,5	219,1	36	220	12	M27	30	17,90
250	450	276,5	273	42	385	12	M30	33	29,30
300	515	327,5	323,9	52	450	16	M30	33	45,10
350	580	359	355,6	58	510	16	M33	36	66,70
400	660	411	406,4	65	585	16	M36	39	97,10
450	685	446,2	457	b	610	20	M36	39	-
500	755	513,5	508	b	670	20	M39	42	-
600	890	616,5	610	b	795	20	M45	48	-

b- podaje zamawiający