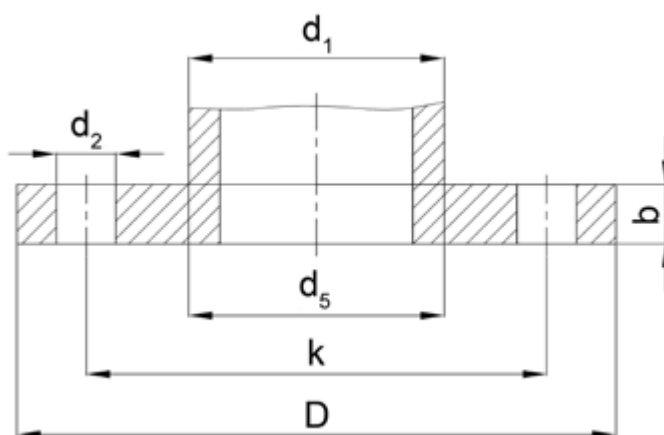




Kolnierze płaskie typ01 wg PN-EN 1092-1 PN16



DN	Średnica zewnętrzna	Średnica wewnętrzna	Średnica rury	Grubość	Średnica podziałowa otworów na śruby	Śruby		Średnica otworów na śruby	WAGA kg
	D	d5	d1	b	k	Liczba	Wielkość	d2	
10	90	18	17,2	14	60	4	M12	14	0,604
15	95	22	21,3	14	65	4	M12	14	0,670
20	105	27,5	26,9	16	75	4	M12	14	0,936
25	115	34,5	33,7	16	85	4	M12	14	1,11
32	140	43,5	42,4	18	100	4	M16	18	1,82
40	150	49,5	48,3	18	110	4	M16	18	2,08
50	165	61,5	60,3	20	125	4	M16	18	2,73
65	185	77,5	76,1	20	145	8	M16	18	3,16
80	200	90,5	88,9	20	160	8	M16	18	3,60
100	220	116	114,3	22	180	8	M16	18	4,39
125	250	141,5	139,7	22	210	8	M16	18	5,41
150	285	170,5	168,3	24	240	8	M20	22	7,14
200	340	221,5	219,1	26	295	12	M20	22	9,73
250	405	276,5	273	29	355	12	M24	26	14,20
300	460	327,5	323,9	32	410	12	M24	26	19,00
350	520	359	355,6	35	470	16	M24	26	28,20
400	580	411	406,4	38	525	16	M27	30	35,90
450	640	446,2	457	42	585	20	M27	30	46,10
500	715	513,5	508	46	650	20	M30	33	64,00
600	840	616,5	610	55	770	20	M33	36	102,00
700	910	b	711	63	840	24	M33	36	-
800	1025	b	813	74	950	24	M36	39	-
900	1125	b	914	82	1050	28	M36	39	-
1000	1255	b	1016	90	1170	28	M39	42	-

b- podaje zamawiający

