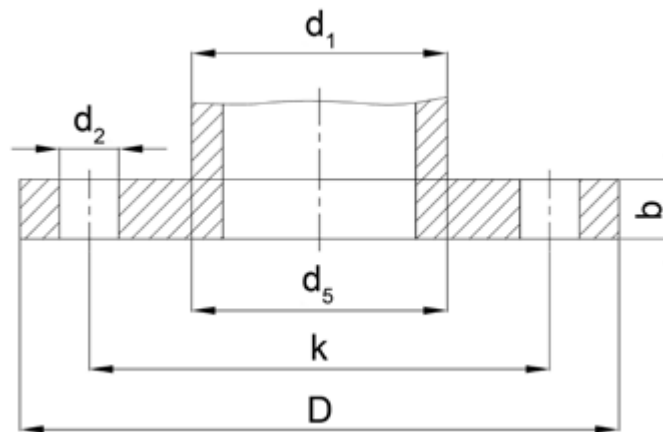




Kolnierze płaskie typ01 wg PN-EN 1092-1 PN10



| DN   | Średnica zewnętrzna | Średnica wewnętrzna | Średnica rury | Grubość | Średnica podziałowa otworów na śruby | Śruby |     | Średnica otworów na śruby | WAGA kg |
|------|---------------------|---------------------|---------------|---------|--------------------------------------|-------|-----|---------------------------|---------|
|      | D                   | d5                  | d1            |         |                                      | b     | k   |                           |         |
| 200  | 340                 | 221,5               | 219,1         | 24      | 295                                  | 8     | M20 | 22                        | 8.87    |
| 250  | 395                 | 276,5               | 273           | 26      | 350                                  | 12    | M20 | 22                        | 11.2    |
| 300  | 445                 | 327,5               | 323,9         | 26      | 400                                  | 12    | M20 | 22                        | 12.8    |
| 350  | 505                 | 359                 | 355,6         | 30      | 460                                  | 16    | M20 | 22                        | 19.4    |
| 400  | 565                 | 411                 | 406,4         | 32      | 515                                  | 16    | M24 | 26                        | 26.4    |
| 450  | 615                 | 446,2               | 457           | 36      | 565                                  | 20    | M24 | 26                        | 32.2    |
| 500  | 670                 | 513,5               | 508           | 38      | 620                                  | 20    | M24 | 26                        | 38.5    |
| 600  | 780                 | 616,5               | 610           | 42      | 725                                  | 20    | M27 | 30                        | 52.2    |
| 700  | 895                 | b                   | 711           | 50      | 840                                  | 24    | M27 | 30                        | 79.4    |
| 800  | 1015                | b                   | 813           | 56      | 950                                  | 24    | M30 | 33                        | 112.0   |
| 900  | 1115                | b                   | 914           | 62      | 1050                                 | 28    | M30 | 33                        | 135.0   |
| 1000 | 1230                | b                   | 1016          | 70      | 1160                                 | 28    | M33 | 36                        | 180.0   |

b- podaje zamawiający